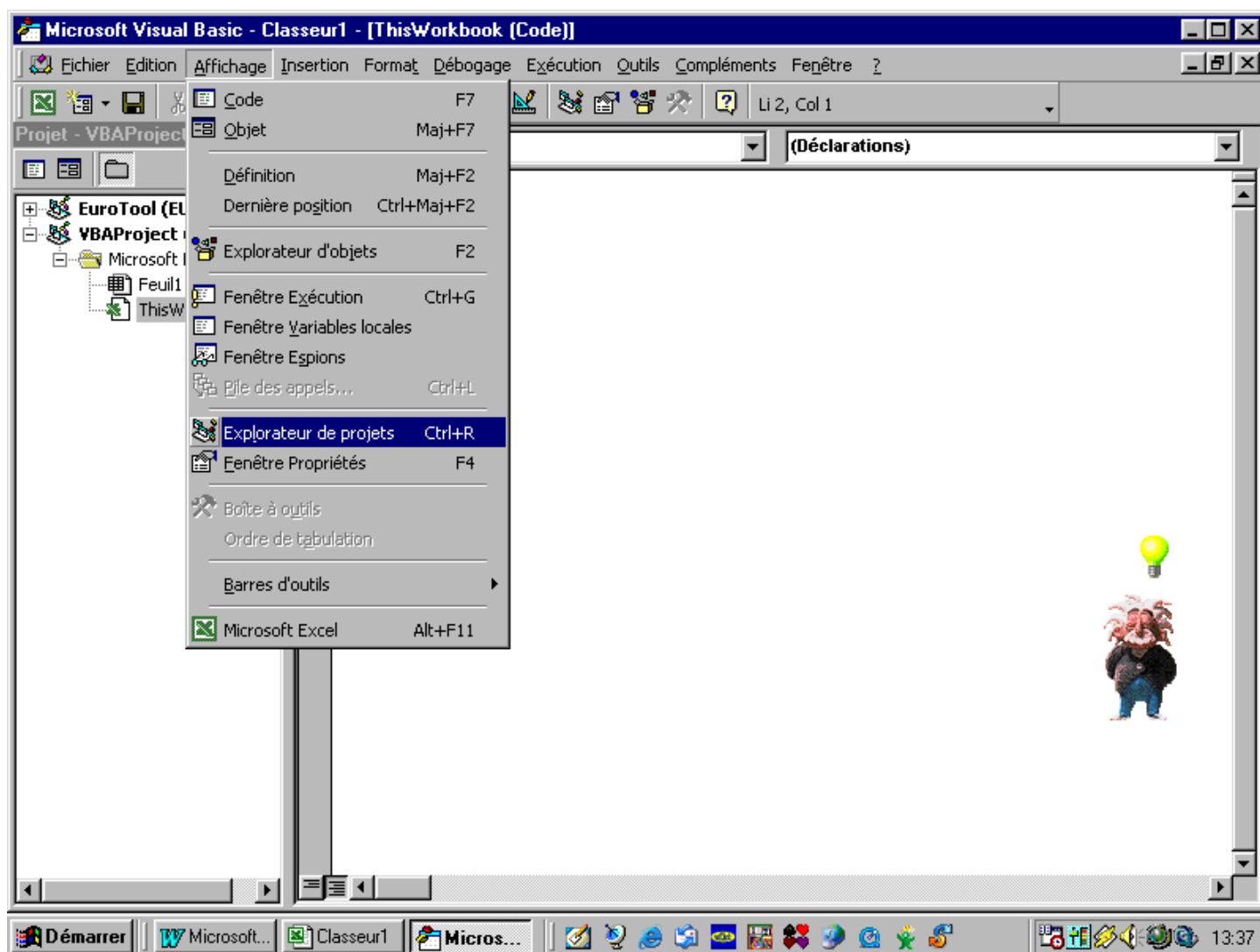


voici un exemple de procédure de sauvegarde sous le nom 001copie.xls d'un classeur avant fermeture :
Private Sub workbook_beforeclose(cancel As Boolean)
 ActiveWorkbook.SaveAs Filename:="C:\mes documents\My Pocket-PC\001copie.xls"
End Sub

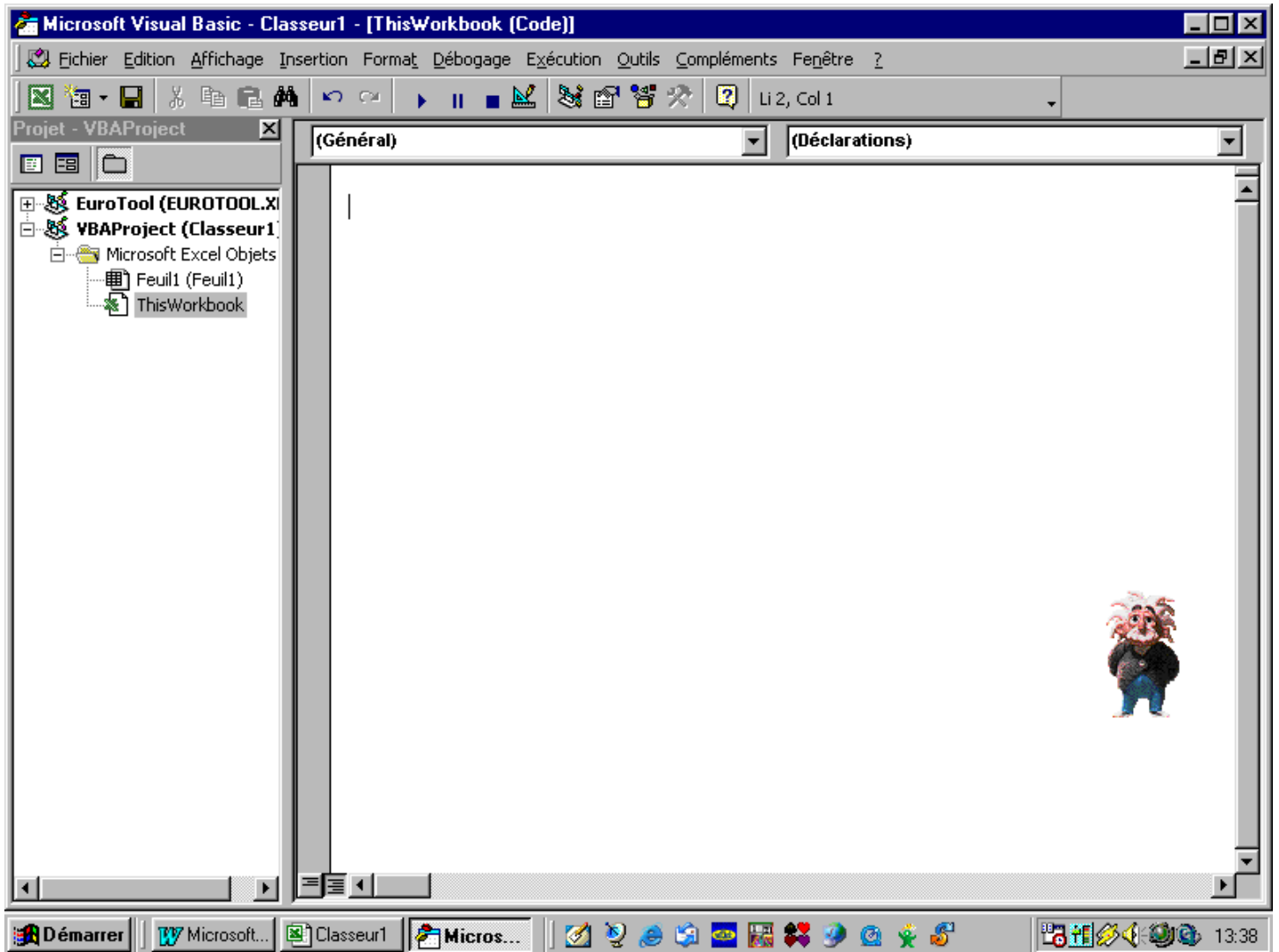
DÉTAIL DE LA SAISIE

Ouvrir le fichier principal
puis Outils / macros / Visual Basic Editor

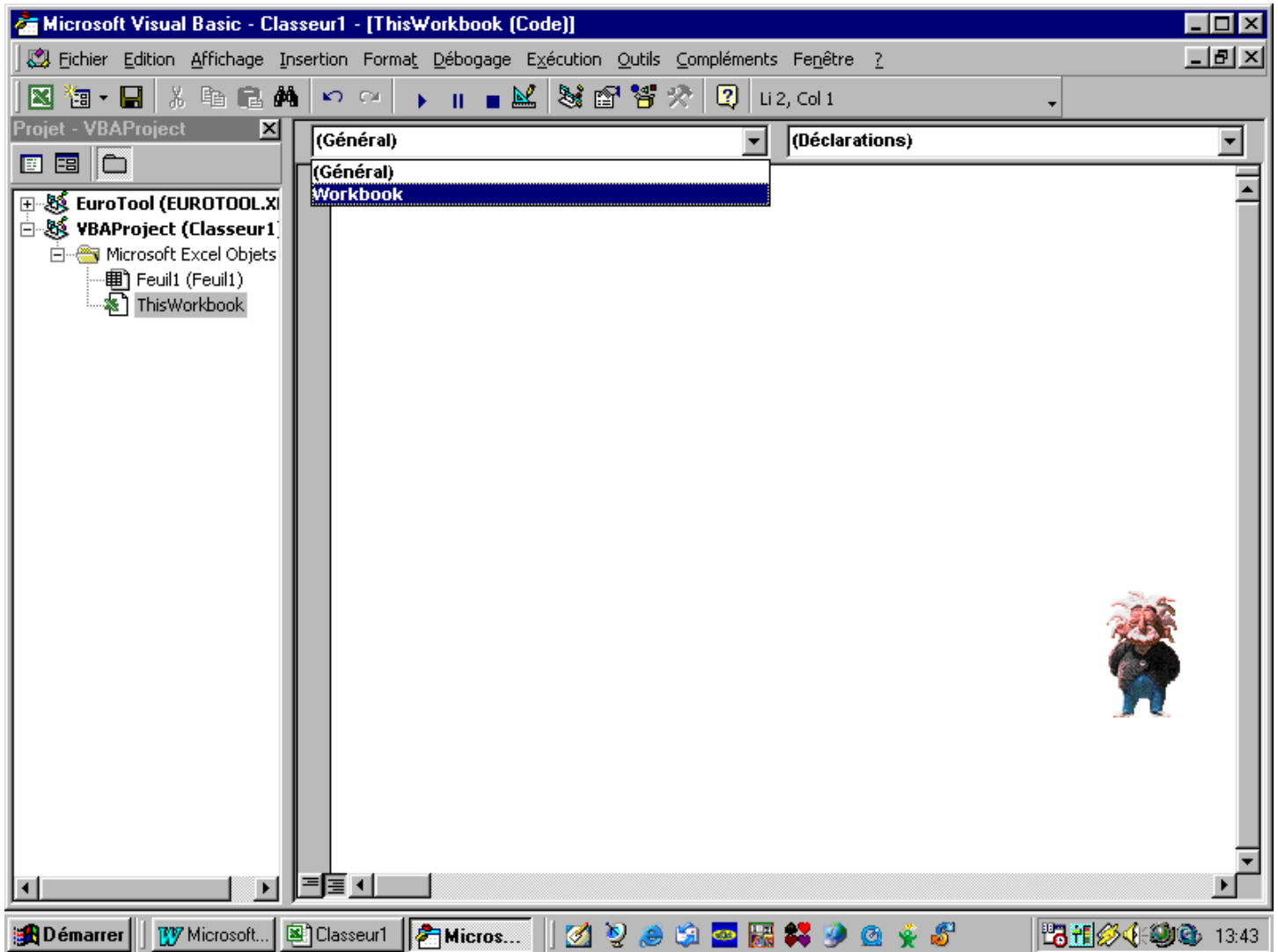
si la fenêtre à gauche (Projet - VBAProject) ne s'ouvre pas cliquer sur Affichage puis Explorateur de projets



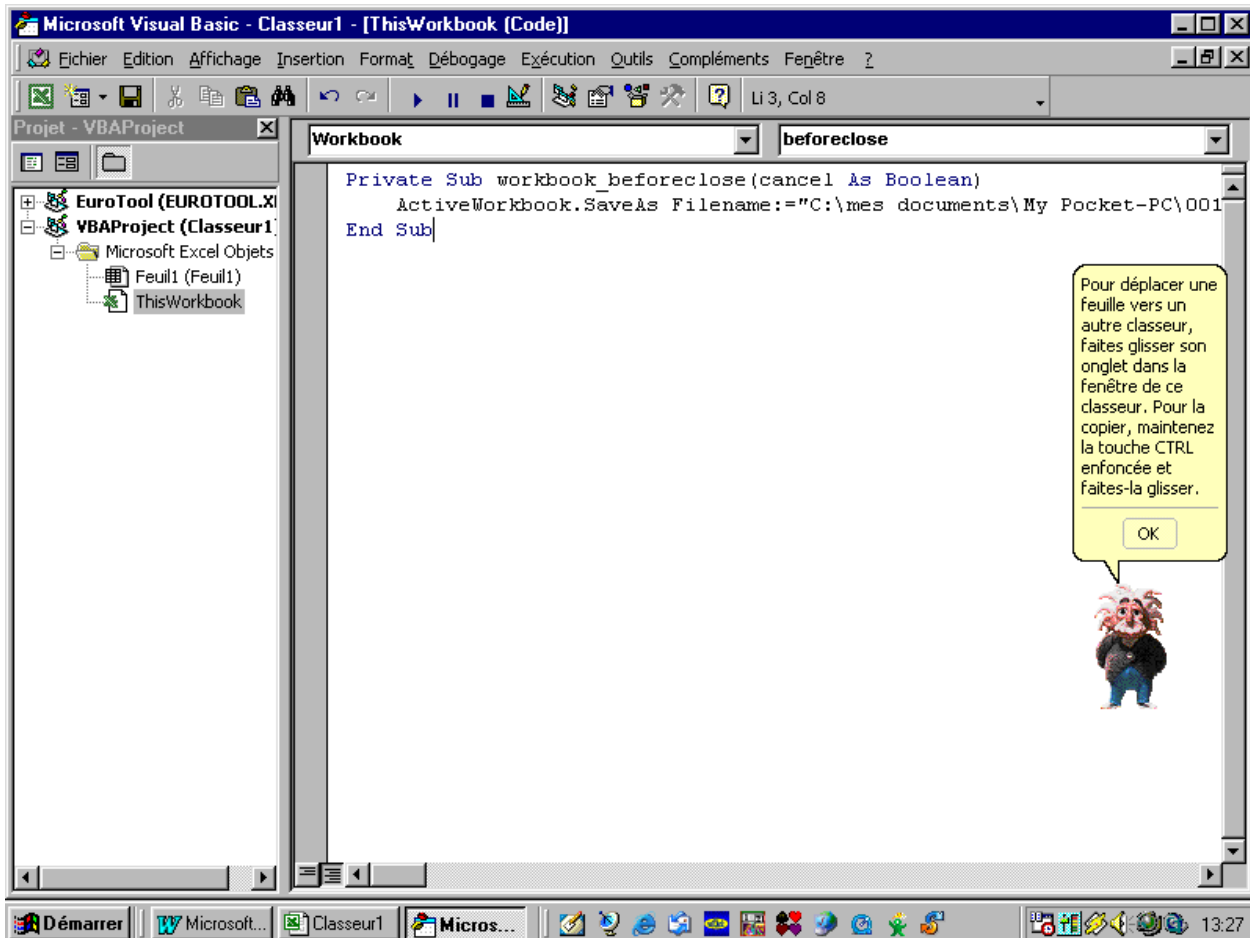
puis double-clic sur ThisWorkbook pour ouvrir la fenêtre droite



dans la case (Général) cliquer sur Workbook obtenu avec le bouton de liste déroulante

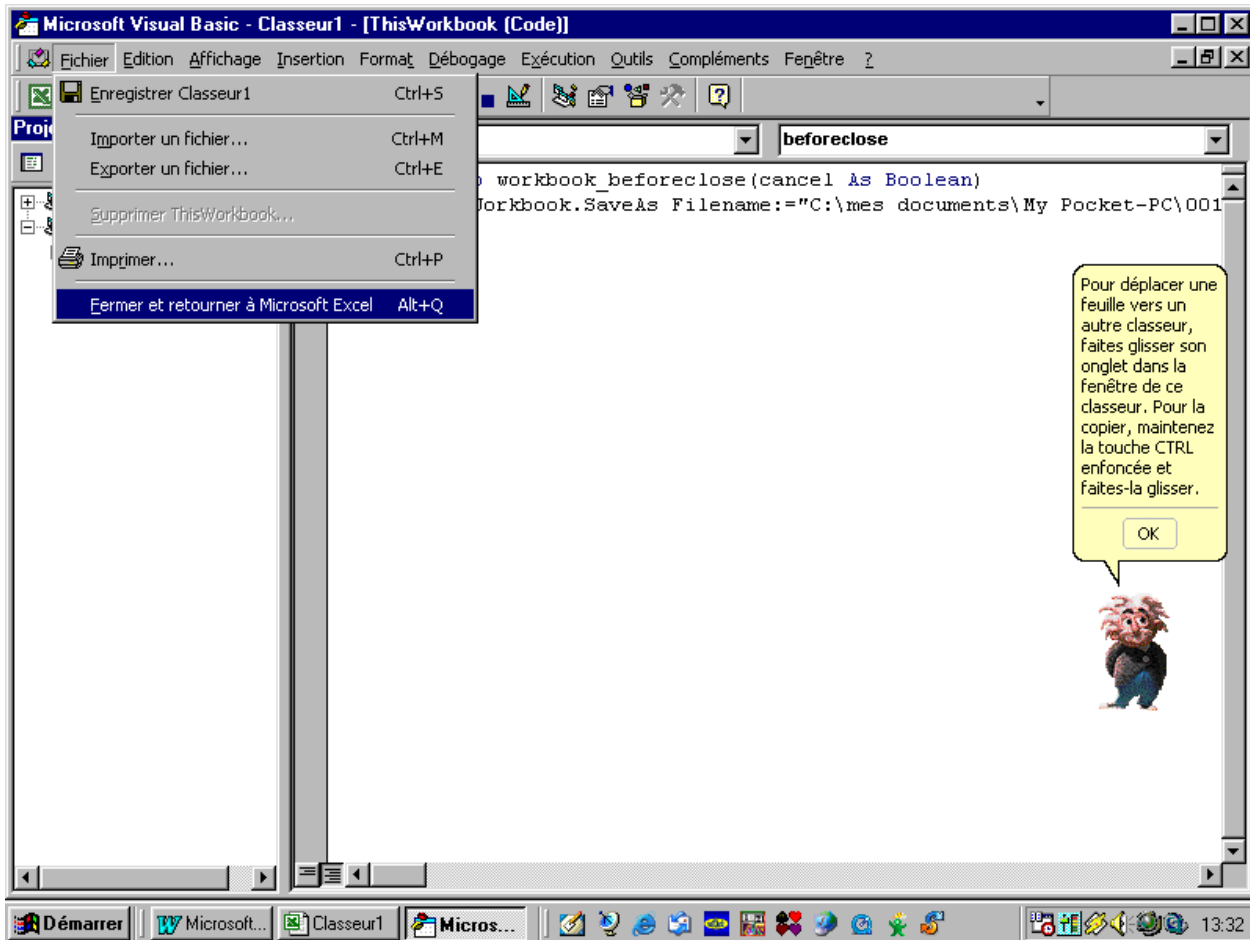


coller la procédure dans la fenêtre droite et vous obtenez ceci :
(ne tenez pas compte de l'astuce affichée qui n'a rien à voir avec le sujet)

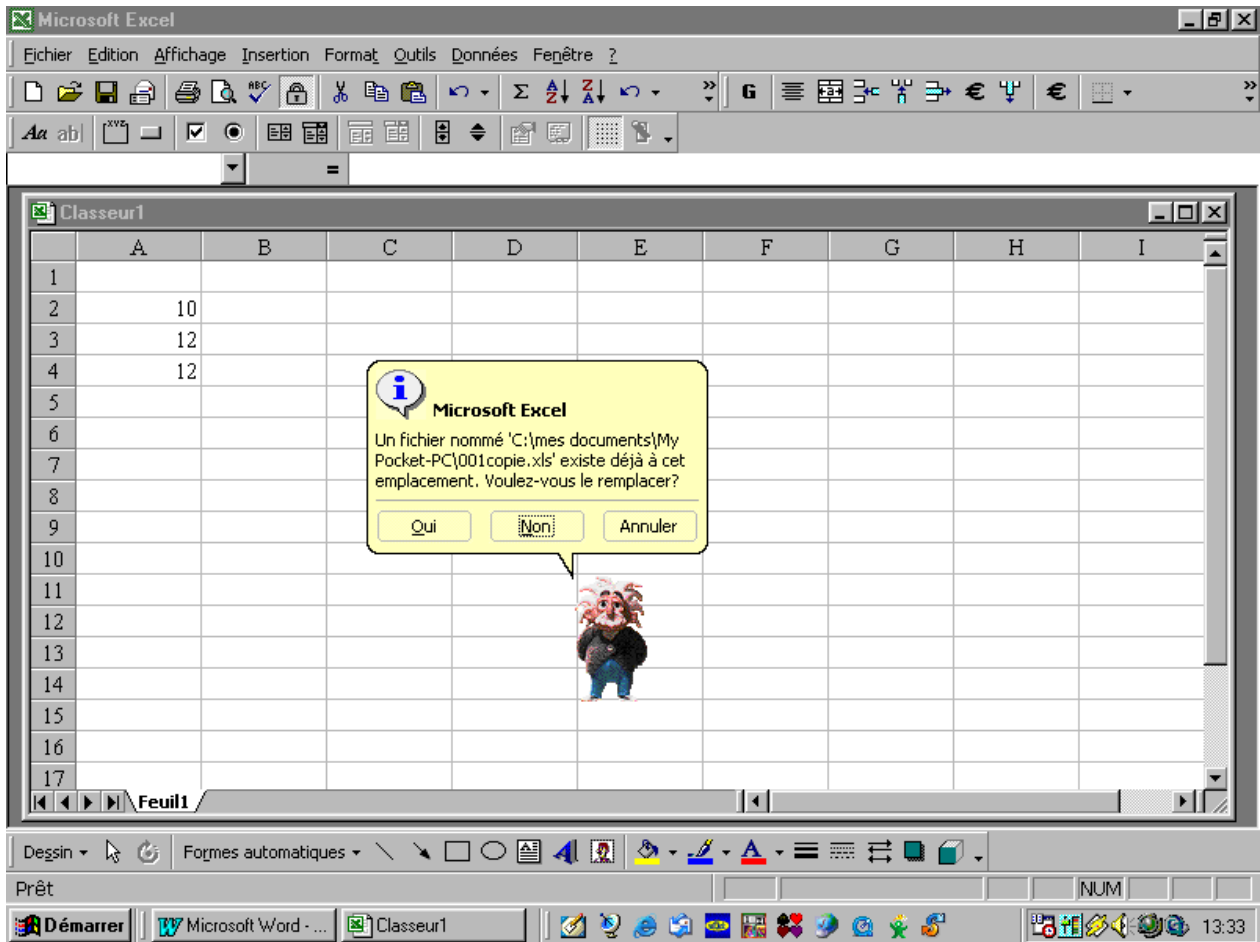


le nom de fichier inscrit dans la procédure est facilement modifiable.

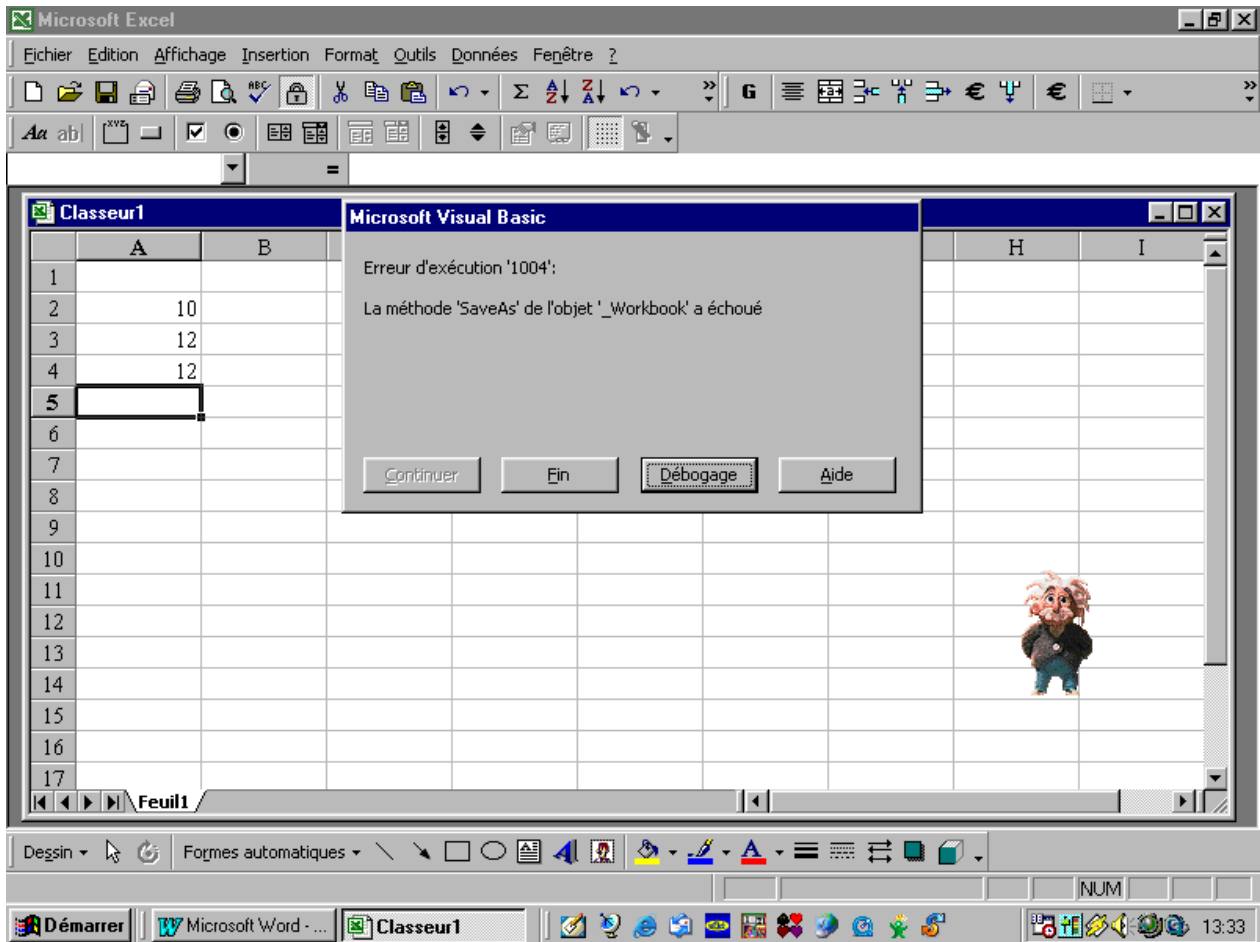
Retour ensuite à la feuille Excel :



Cette procédure réalise une sauvegarde automatique ; comme pour une sauvegarde classique elle posera la question du remplacement de fichier en cas de fichier existant :



en cas de réponse Non ou Annuler vous obtenez :



Cliquer sur Fin

Terminé